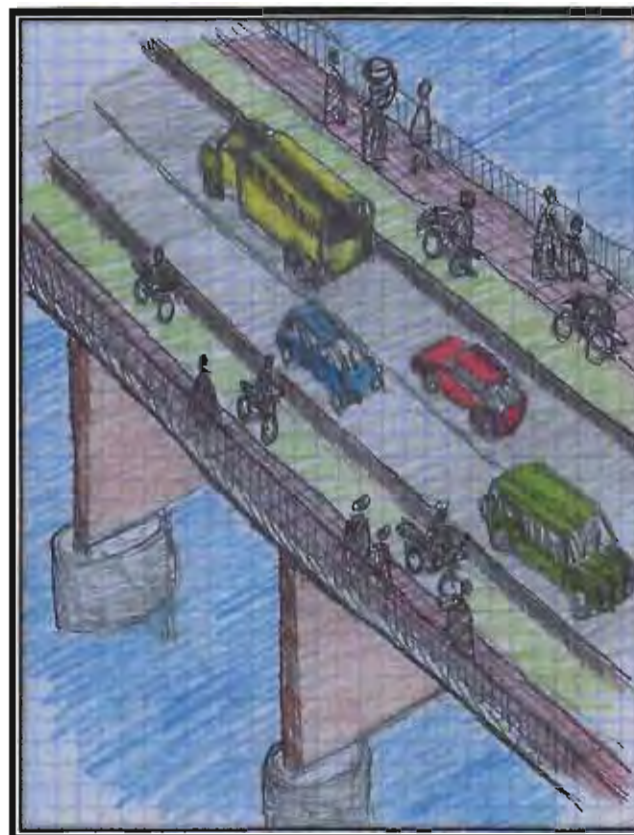


REPUBLIQUE DU MALI

Un Peuple – Un but – Une foi

PONT DES MARTYRS



Projet d'embellissement et d'aménagement du pont et de ses voies d'accès



Décembre 2009

SOMMAIRE

Préambule

Partie I : Esquisses

Esquisse du pont dans son ensemble -----3

Esquisse de l'accès rive gauche-----4

Partie II : Etat des lieux

Etat des lieux rive gauche-----5

Etat des lieux rive droite-----6

Coupe transversale du tablier existant-----7

Quelques photos -----8

Partie III : Aménagements proposés

Coupe transversale du projet-----9

Vue en plan du tablier projet-----10

Aménagement des carrefours rive gauche-----11

Aménagement des carrefours rive gauche (Zoom1) -----12

Aménagement des carrefours rive gauche (Zoom2) -----13

Partie IV : Délais et Evaluation

Chronogramme-----14

Pré-Estimation des aménagements proposés-----15

Partie V : Aménagement futur 1

Aménagement rive gauche-----16

Aménagement rive gauche (Zoom1) -----17

Aménagement rive gauche (Zoom2) -----18

Partie VI : Aménagement futur 2

Aménagement rive gauche-----19

Aménagement rive gauche (Zoom 1) -----20

Aménagement rive gauche (Zoom 2) -----21

Aménagement rive droite -----22

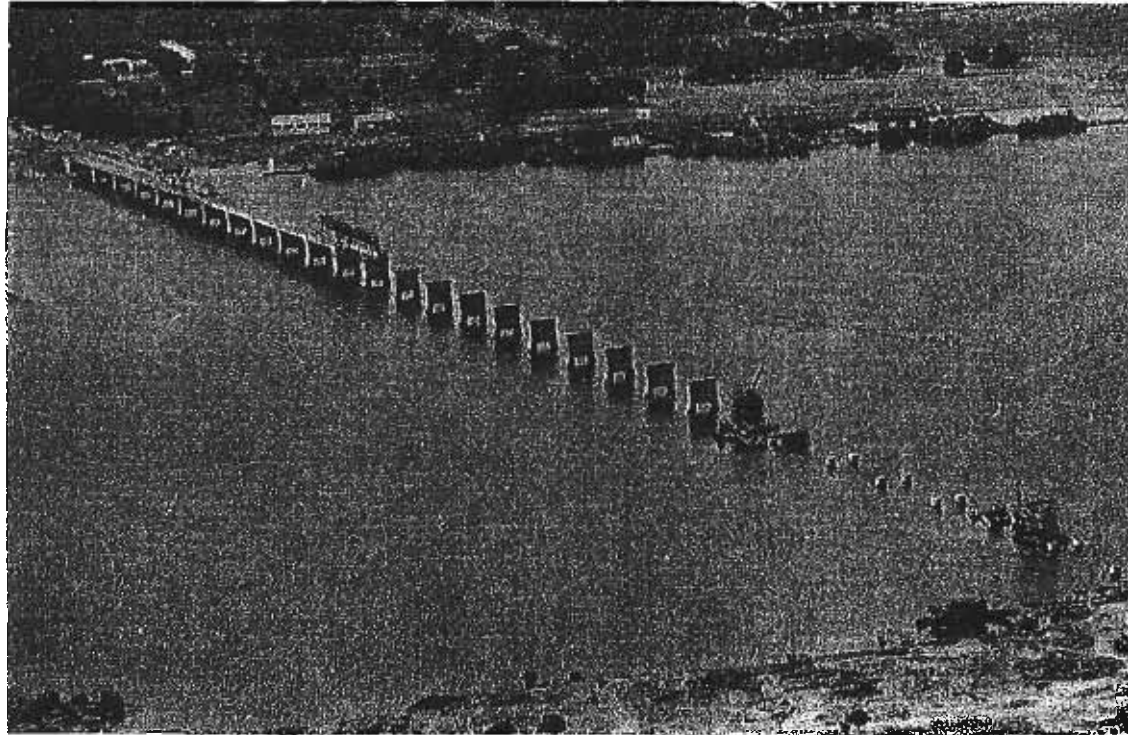
Partie VII: Aménagement futur 3

Vue générale de l'itinéraire tramway sur la ville de BAMAKO-----23

Coupe transversale projet-----24

Photo du pont au coucher de soleil-----25

PREAMBULE



(Photo-Hall Soutouals.)

Fig. 6. — Vue aérienne du chantier (avril 1959).
Les fondations sont terminées. On monte la vingt-deuxième pile et on lance la douzième travée.

La construction du Pont des Martyrs commencée le 1^{er} Mars 1958 s'est achevée en 1960. En 2010 le pont aura 50 ans. C'est un pont de qualité qui a résisté au temps mais qui nécessite une rénovation.

Partie I: Esquisses

Cette rénovation vient compléter les travaux de réparation en cours et consiste à:

- ✚ *Embellir le pont des Martyrs et ses abords.*
- ✚ *Aménager ses accès.*
- ✚ *Améliorer la sécurité et le confort de la circulation sur le pont et ses accès.*

Ce programme est étudié par :

✚ **SOMAFREC :**

- *Pilotage-Coordination-Travaux*

✚ **Cabinet Cadet – DANIEL Roussel**

- *Architecture*

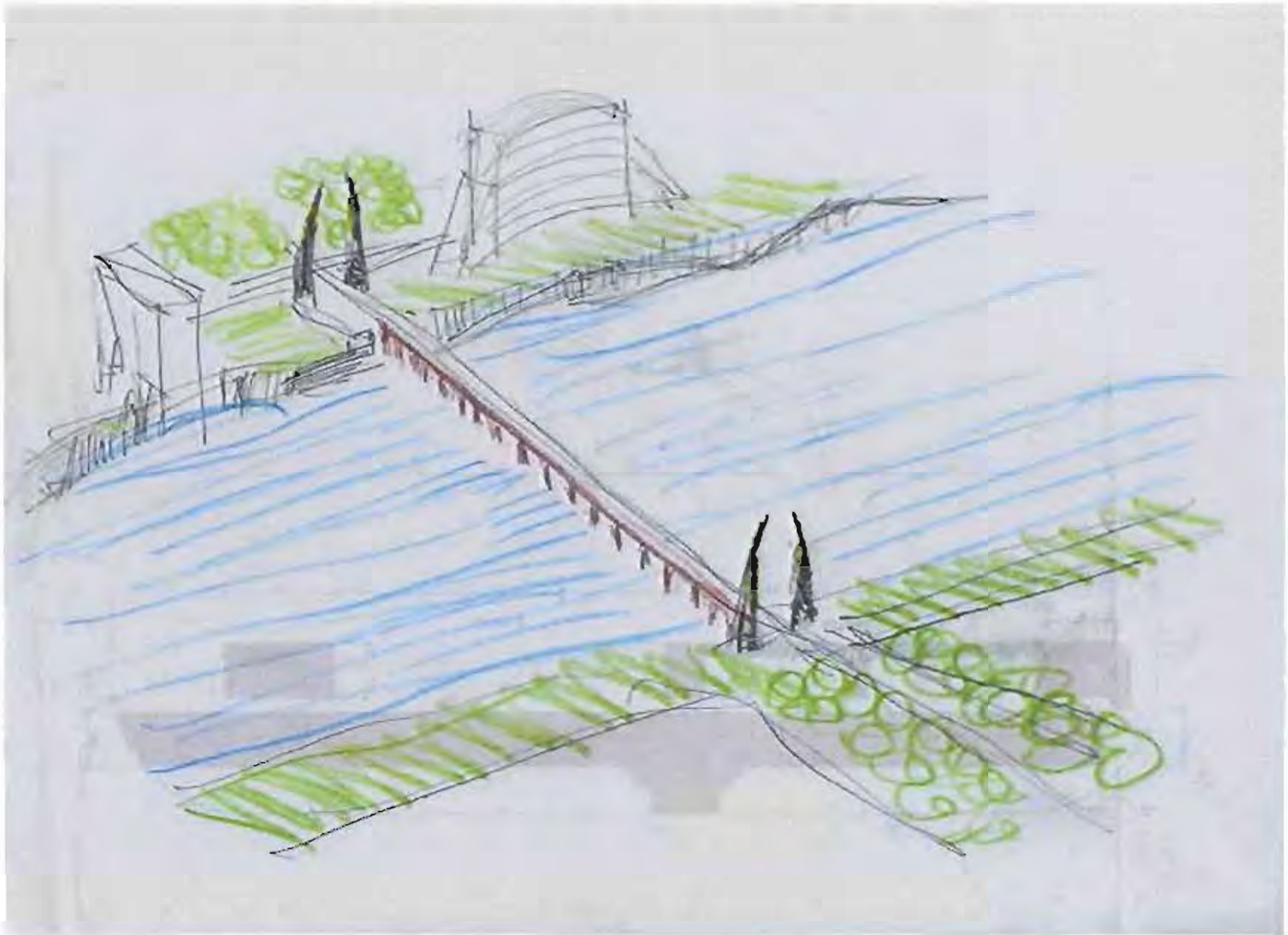
✚ **ETECS :**

- *Etude Structure*

✚ **APAVE –AGTS :**

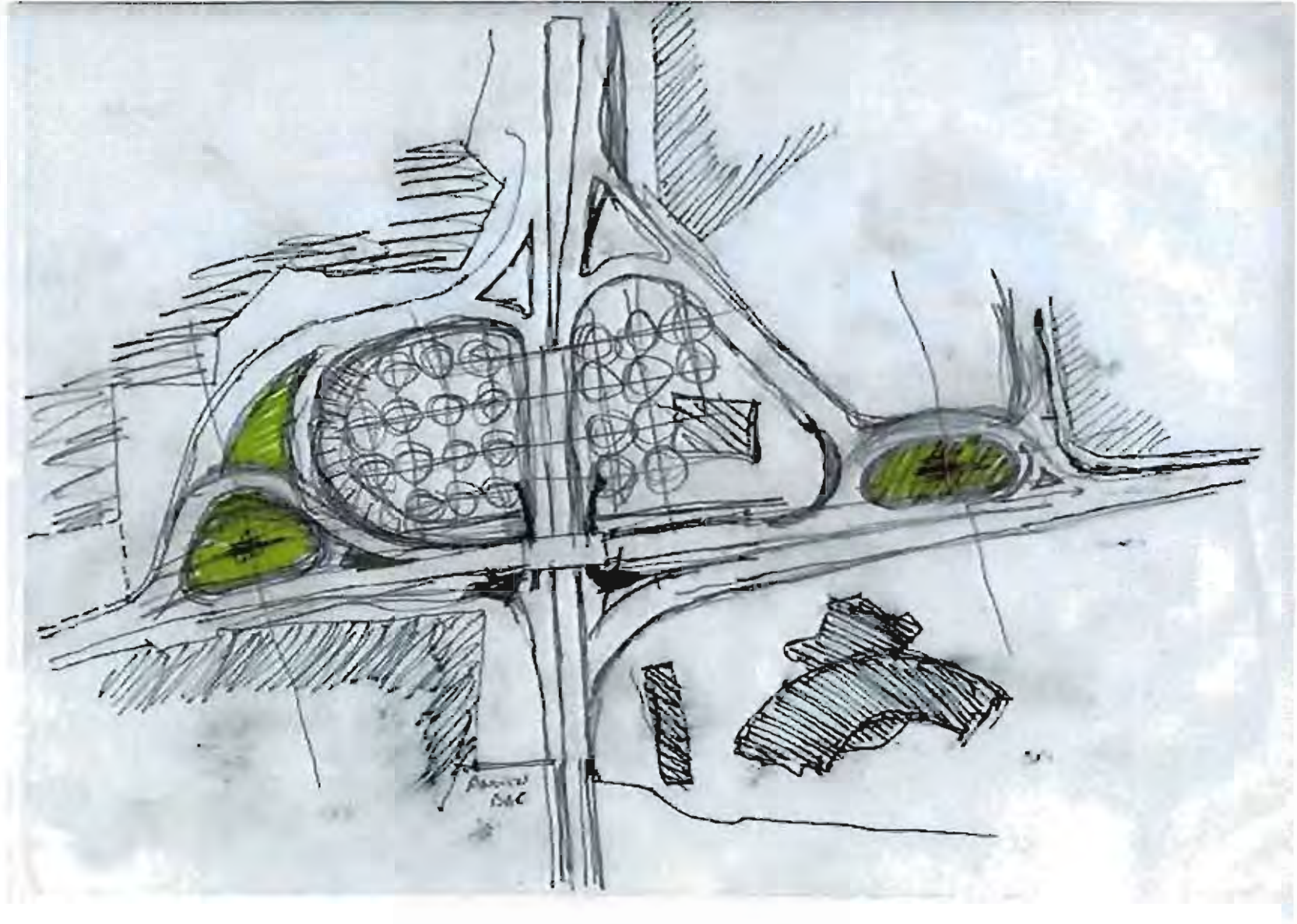
- *Contrôle - Essais*

Projet d'embellissement du Pont des Martyrs et de ses voies d'accès



Esquisse du pont dans son ensemble

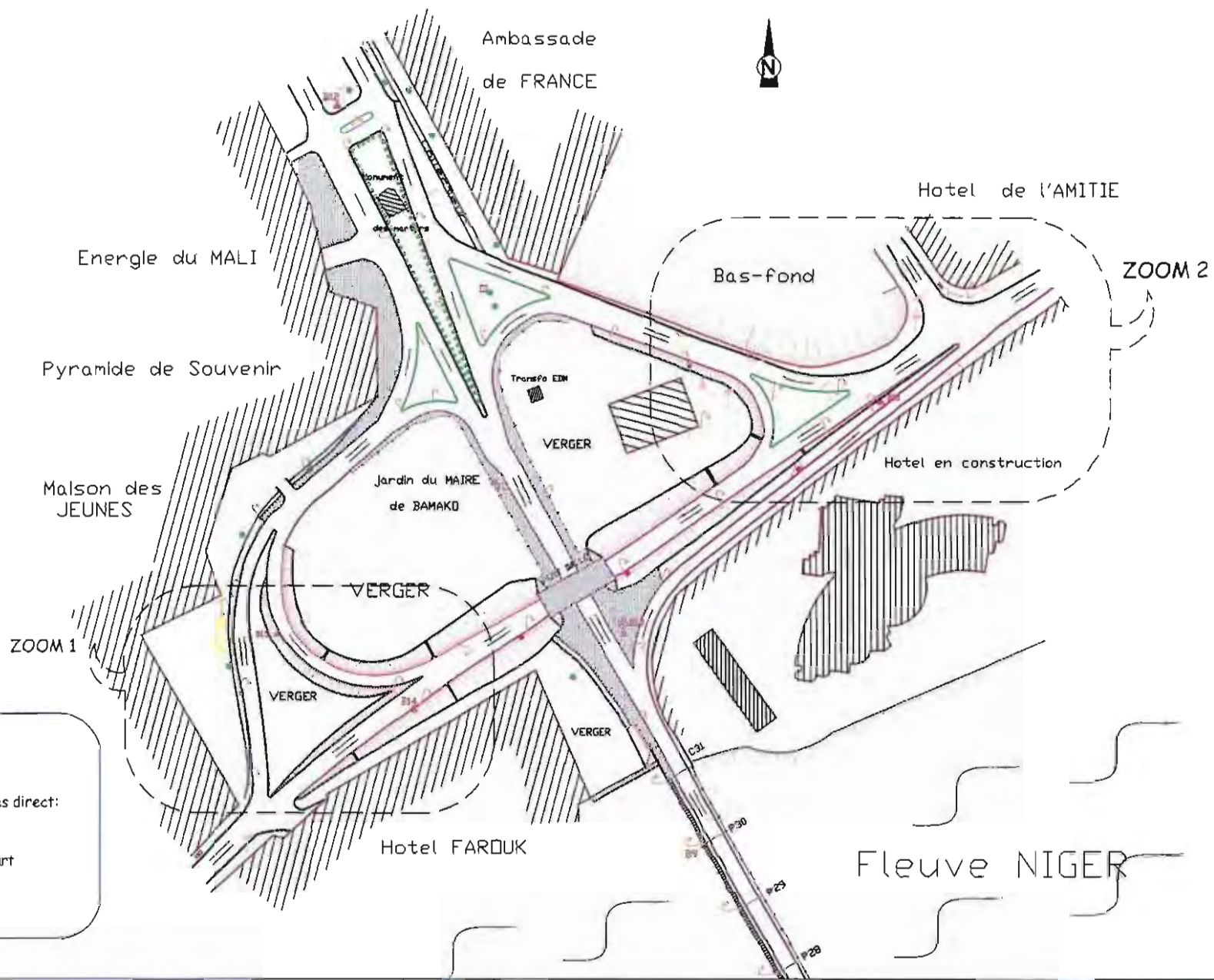
Projet d'aménagement du Pont des Martyrs et de ses voies d'accès



Esquisse de l'accès rive gauche

Partie II : Etat des lieux

LEGENDE	
	Voie de Propriété
	Héangar
	Trottoir en pavé
	Cage SOTELMA
	Regard d'eaux usées
	Talus en Rombial
	Arbre
	Lampadaire
	Poteau électrique
	Poteau Haute Tension
	Poteau Téléphonique
	Sens de circulation



Constats:

- La voie sur berge dans le sens BCEAO-Hotel de l'Amitié n'a pas d'accès direct:
 - ▶ Au pont des martyrs.
 - ▶ A la pénétrante sud de Bamako.
- Aménagements paysagers à créer de part et d'autre de l'accès au pont.

Plan d'Etat des lieux de la rive gauche

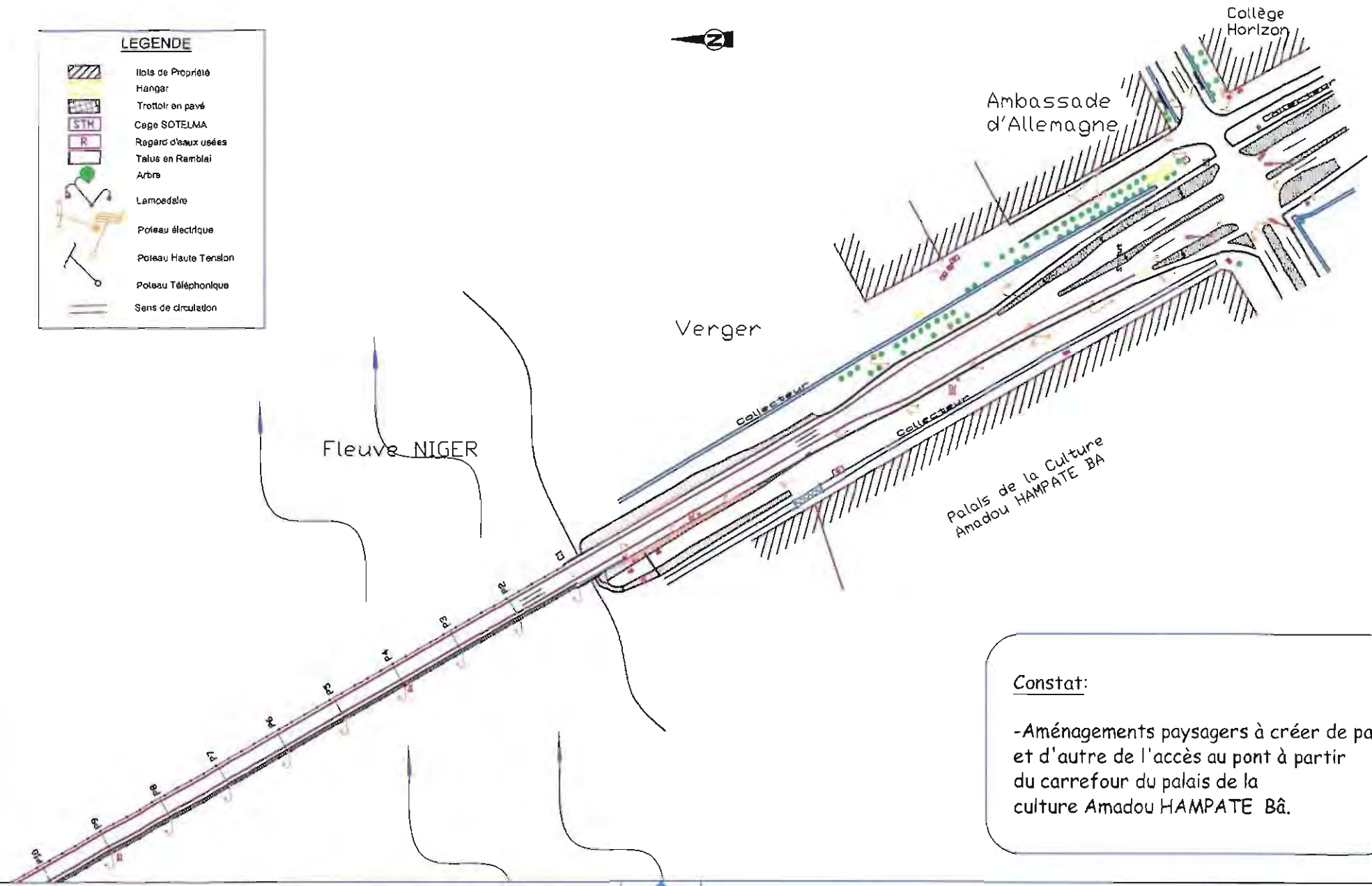


Travaux de Rénovation du Pont des Martyrs

Echelle : 1 / 1500

LEGENDE

	Ilots de Propriété
	Hangar
	Trottoir en pavé
	Cage SOTELMA
	Regard d'eaux usées
	Talus en Remblai
	Arbre
	Lamproctère
	Poteau électrique
	Poteau Haute Tension
	Poteau Téléphonique
	Sens de circulation



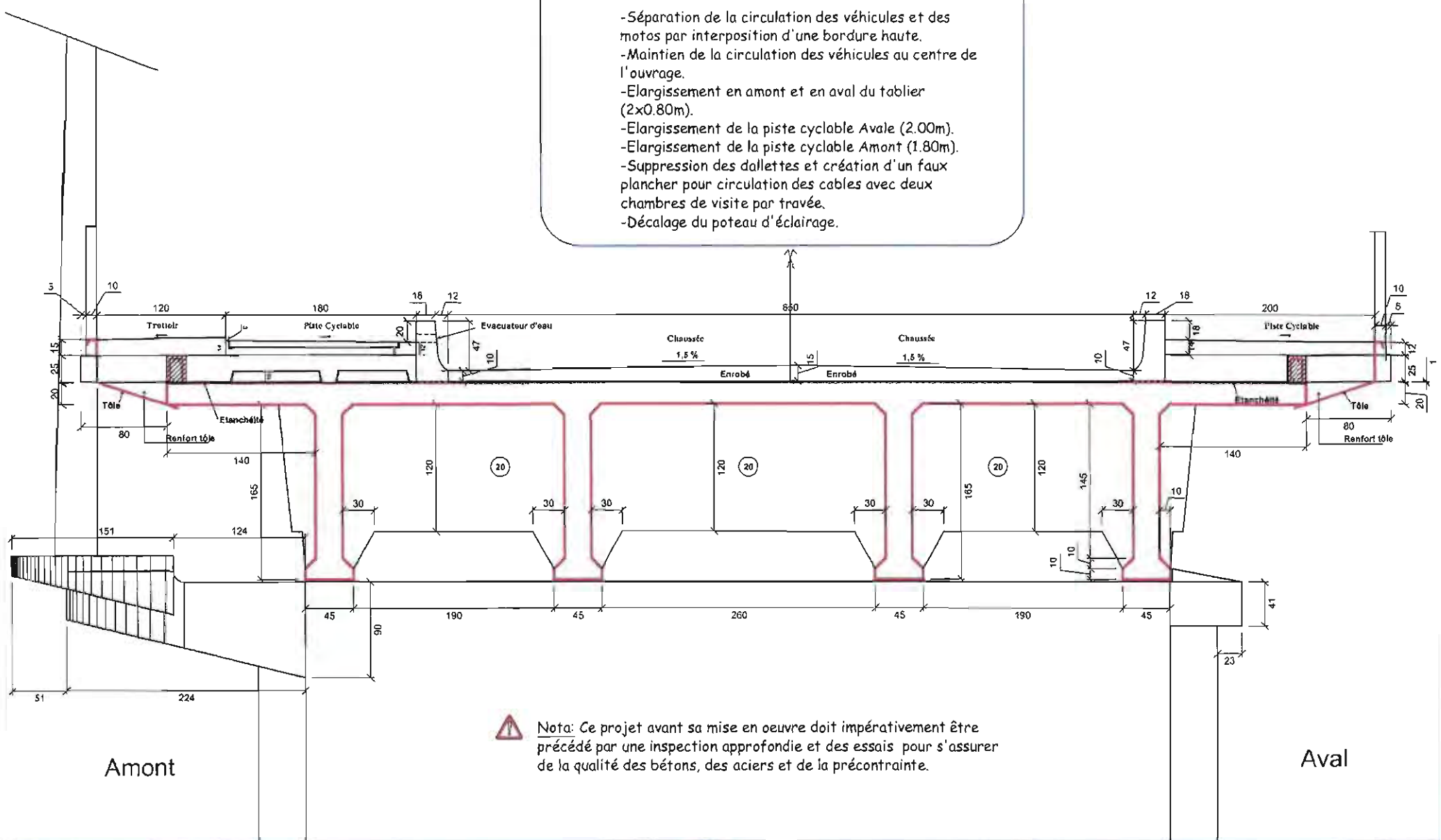
Constat:

-Aménagements paysagers à créer de part et d'autre de l'accès au pont à partir du carrefour du palais de la culture Amadou HAMPATE Bâ.



Projet:

- Séparation de la circulation des véhicules et des motos par interposition d'une bordure haute.
- Maintien de la circulation des véhicules au centre de l'ouvrage.
- Elargissement en amont et en aval du tablier (2x0.80m).
- Elargissement de la piste cyclable Avale (2.00m).
- Elargissement de la piste cyclable Amont (1.80m).
- Suppression des dalles et création d'un faux plancher pour circulation des câbles avec deux chambres de visite par travée.
- Décalage du poteau d'éclairage.



Nota: Ce projet avant sa mise en oeuvre doit impérativement être précédé par une inspection approfondie et des essais pour s'assurer de la qualité des bétons, des aciers et de la précontrainte.

Amont

Aval

Coupe transversale projet



Travaux de rénovation du Pont des Martyrs

Echelle : 1 / 33

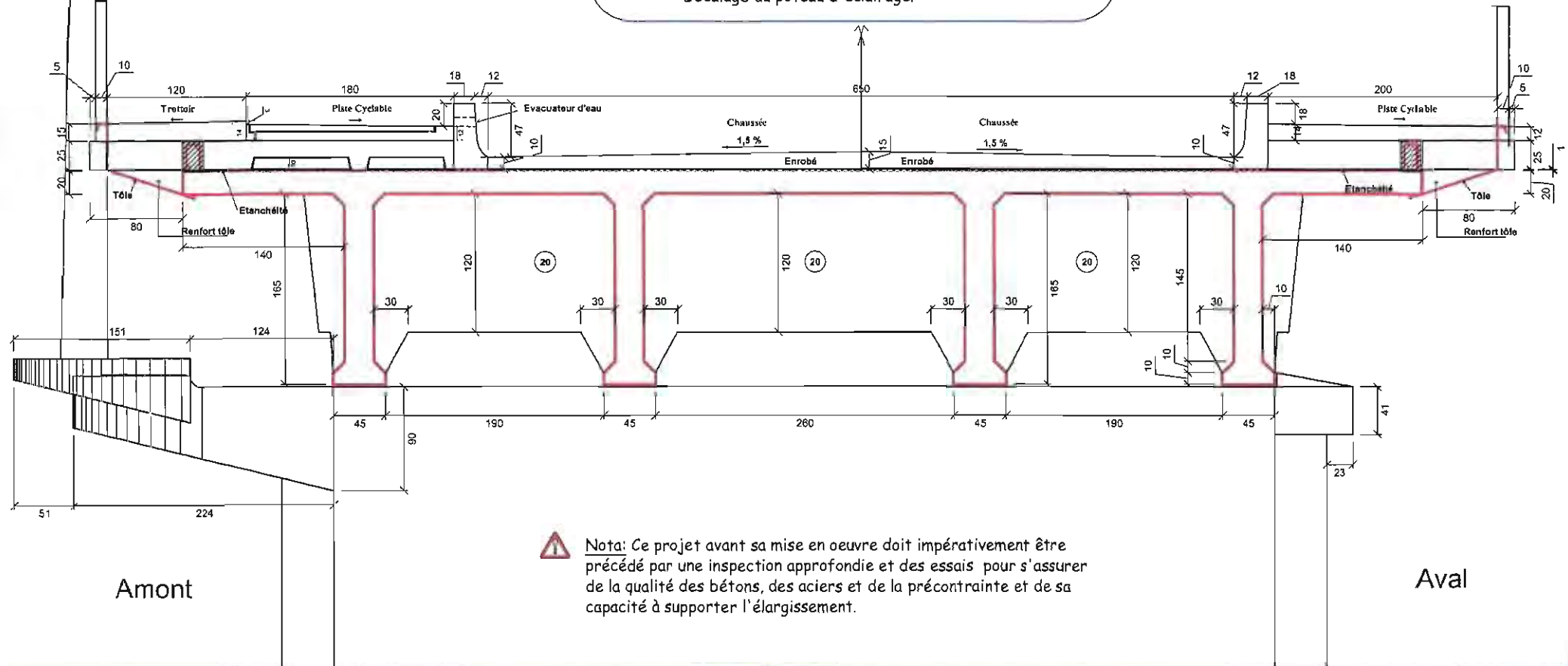
Quelques images prises sur le pont des Martyrs.



Partie III: Aménagements proposés

Projet:

- Séparation de la circulation des véhicules et des motos par interposition d'une bordure haute.
- Maintien de la circulation des véhicules au centre de l'ouvrage.
- Élargissement en amont et en aval du tablier (2x0.80m).
- Élargissement de la piste cyclable Avale (2.00m).
- Élargissement de la piste cyclable Amont (1.80m).
- Suppression des dallettes et création d'un faux plancher pour circulation des câbles avec deux chambres de visite par travée.
- Décalage du poteau d'éclairage.



Nota: Ce projet avant sa mise en oeuvre doit impérativement être précédé par une inspection approfondie et des essais pour s'assurer de la qualité des bétons, des aciers et de la précontrainte et de sa capacité à supporter l'élargissement.

Amont

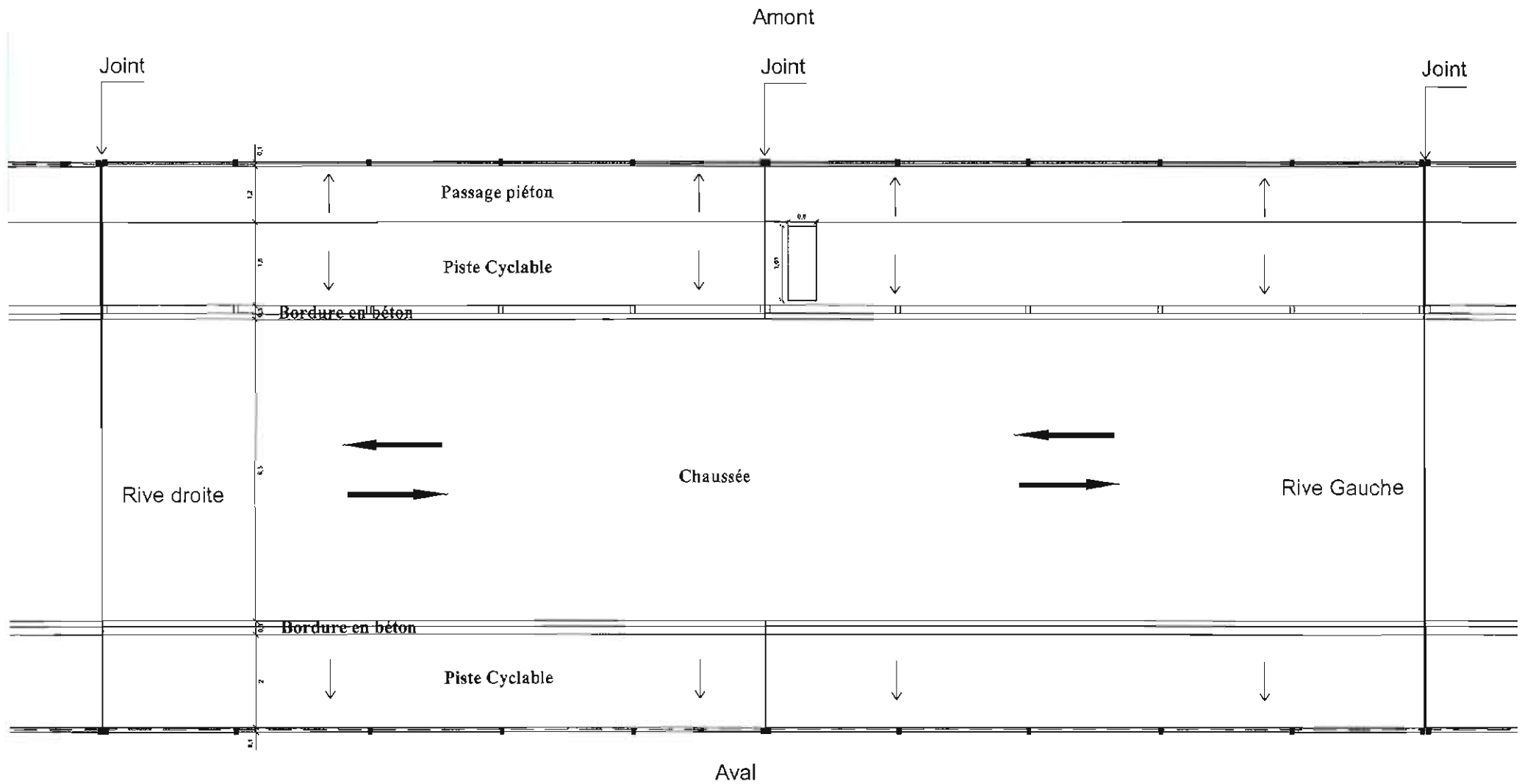
Aval

Coupe transversale projet



Travaux de rénovation du Pont des Martyrs

Echelle : 1 / 33



Vue en plan du tablier projet

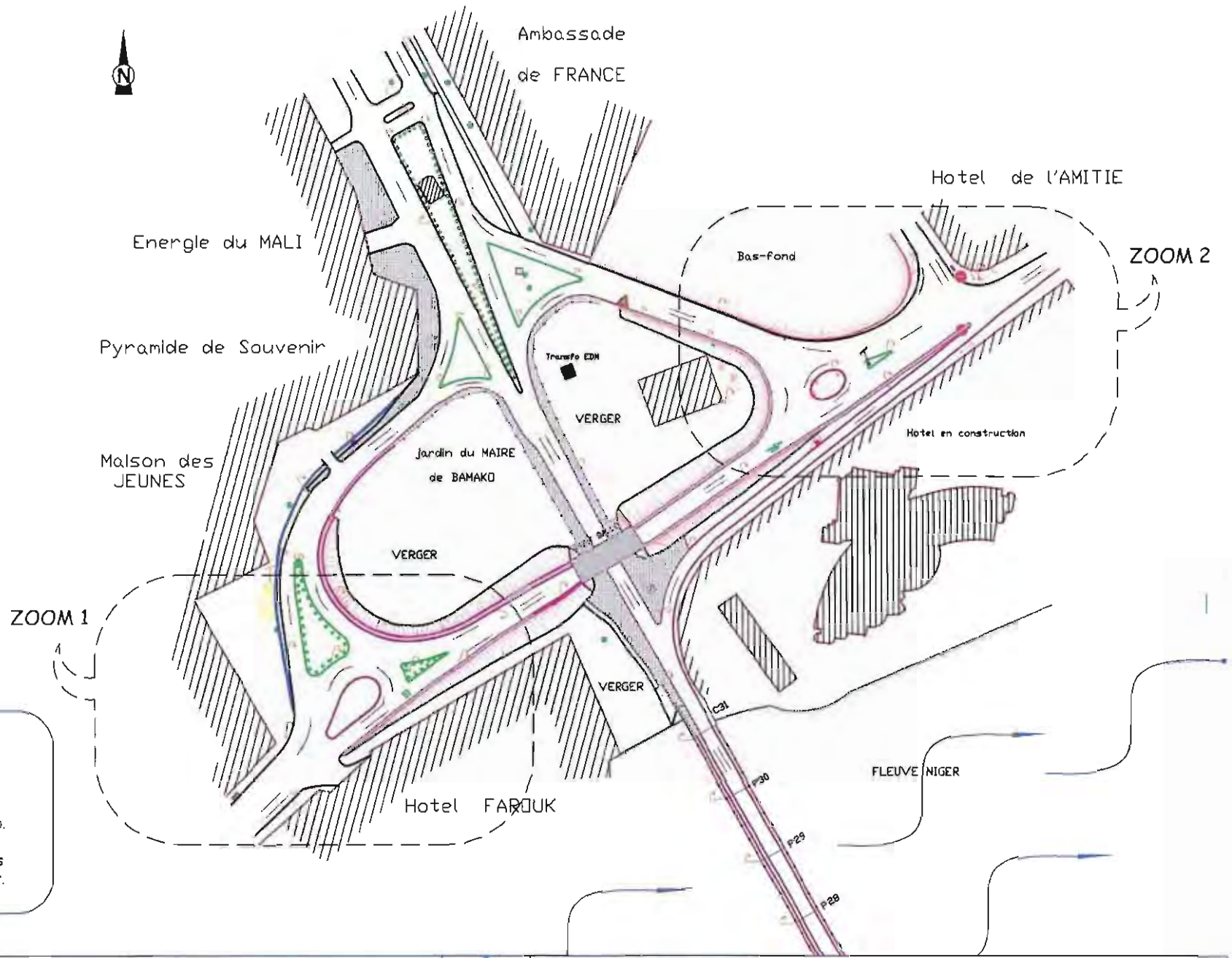


Travaux de rénovation du Pont des Martyrs

Echelle : 1 / 80

LEGENDE

	Ilots de Propriété
	Héngar
	Trottoir en pavé
	Cége SOTELMA
	Regard d'eaux usées
	Talus en Remblai
	Arbre
	Lampadaire
	Poteau électrique
	Poteau Haute Tension
	Poteau Téléphonique
	Sens de circulation

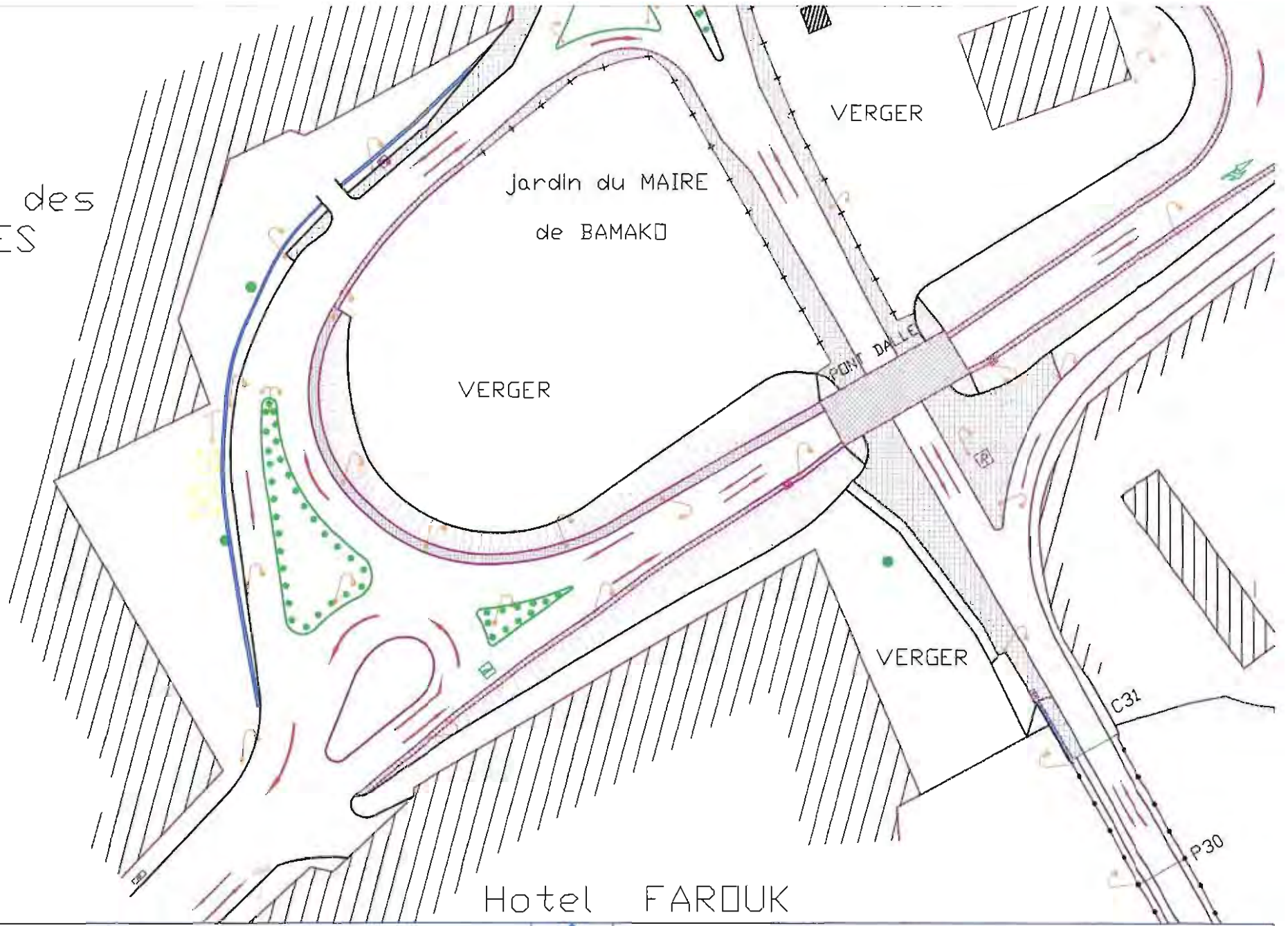


Projet:

- Création de deux (2) giratoires pour permettre l'accès:
 - ▶ Au pont des martyrs.
 - ▶ A la pénétrante sud de Bamako.
- Aménagement des voiries.
- Aménagement des espaces verts
- Aménagement des accès au pont.



Maison des
JEUNES



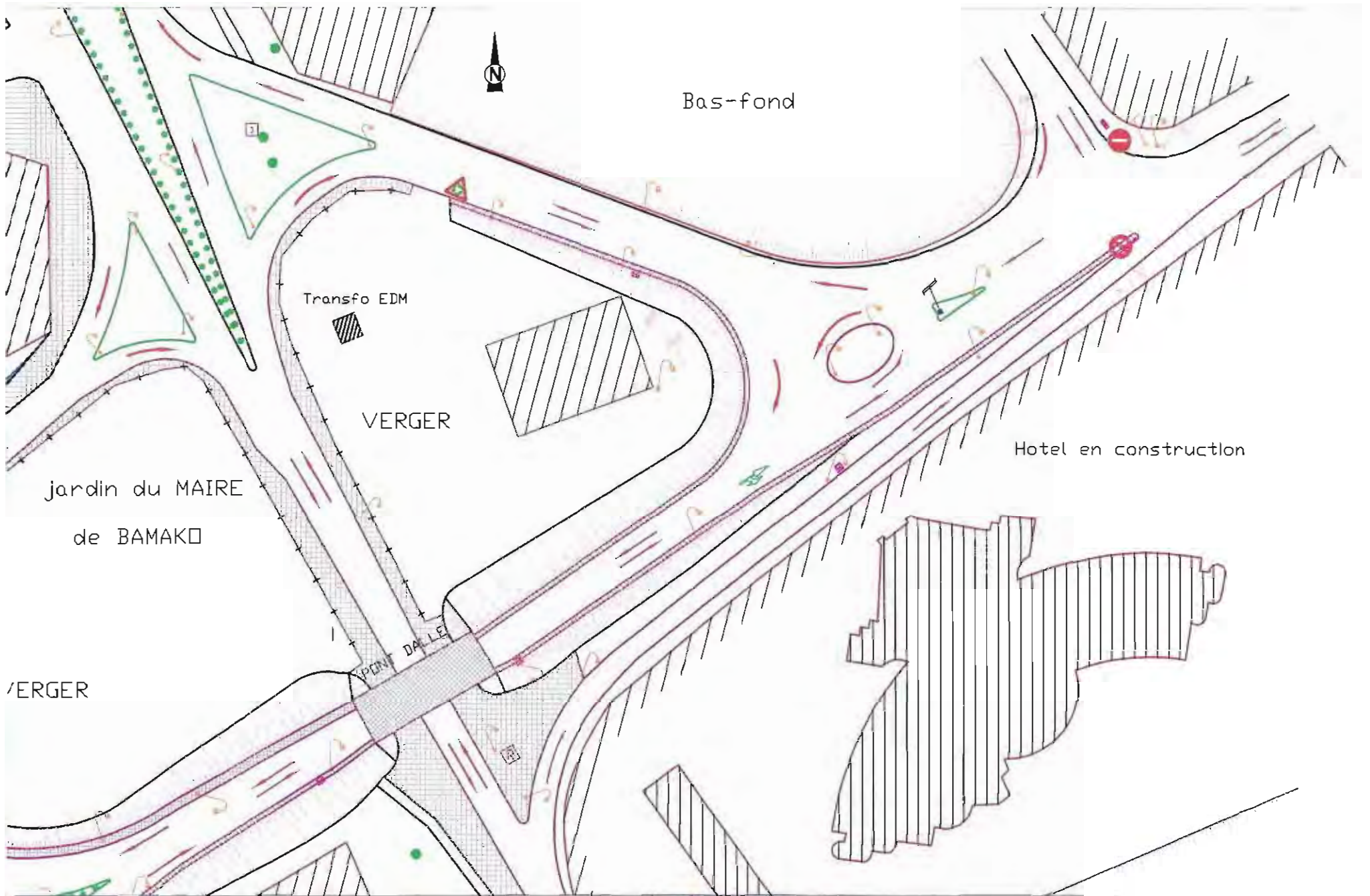
Hotel FAROUK

Plan d'aménagement des carrefours de la rive gauche (ZOOM 1)



Travaux de rénovation du Pont des Martyrs

Echelle : 1 / 700

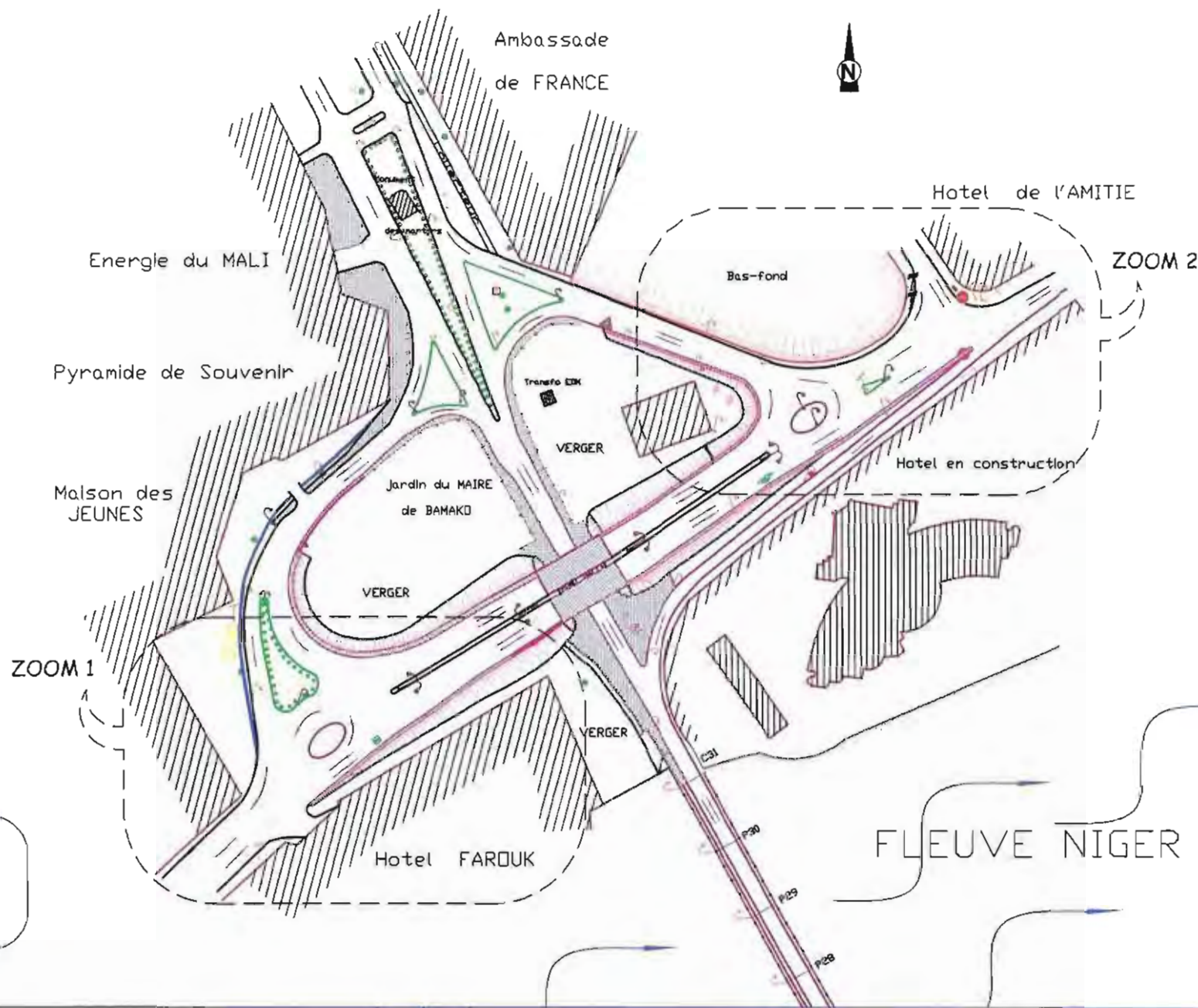


Partie IV: Délais et Evaluation

Partie V: Aménagement futur 1

LEGENDE

	Ilots de Propriété
	Hangar
	Trottoir en pavé
	Cage SOTELMA
	Régard d'eaux usées
	Talus en Remblai
	Arbre
	Lampadaire
	Poteau électrique
	Poteau Haute Tension
	Poteau Téléphonique
	Sens de circulation



Aménagement futur 1:

- Création d'un double passage supérieur en perspective de l'élargissement en 2 x 2 voies de la voie sur berge.



Maison des JEUNES

jardin du MAIRE de BAMAKO

VERGER

VERGER

PONT MARCH

VERGER

Hotel FAROUK

C31

P30

Plan d'aménagement de la rive gauche (Aménagement futur 1)

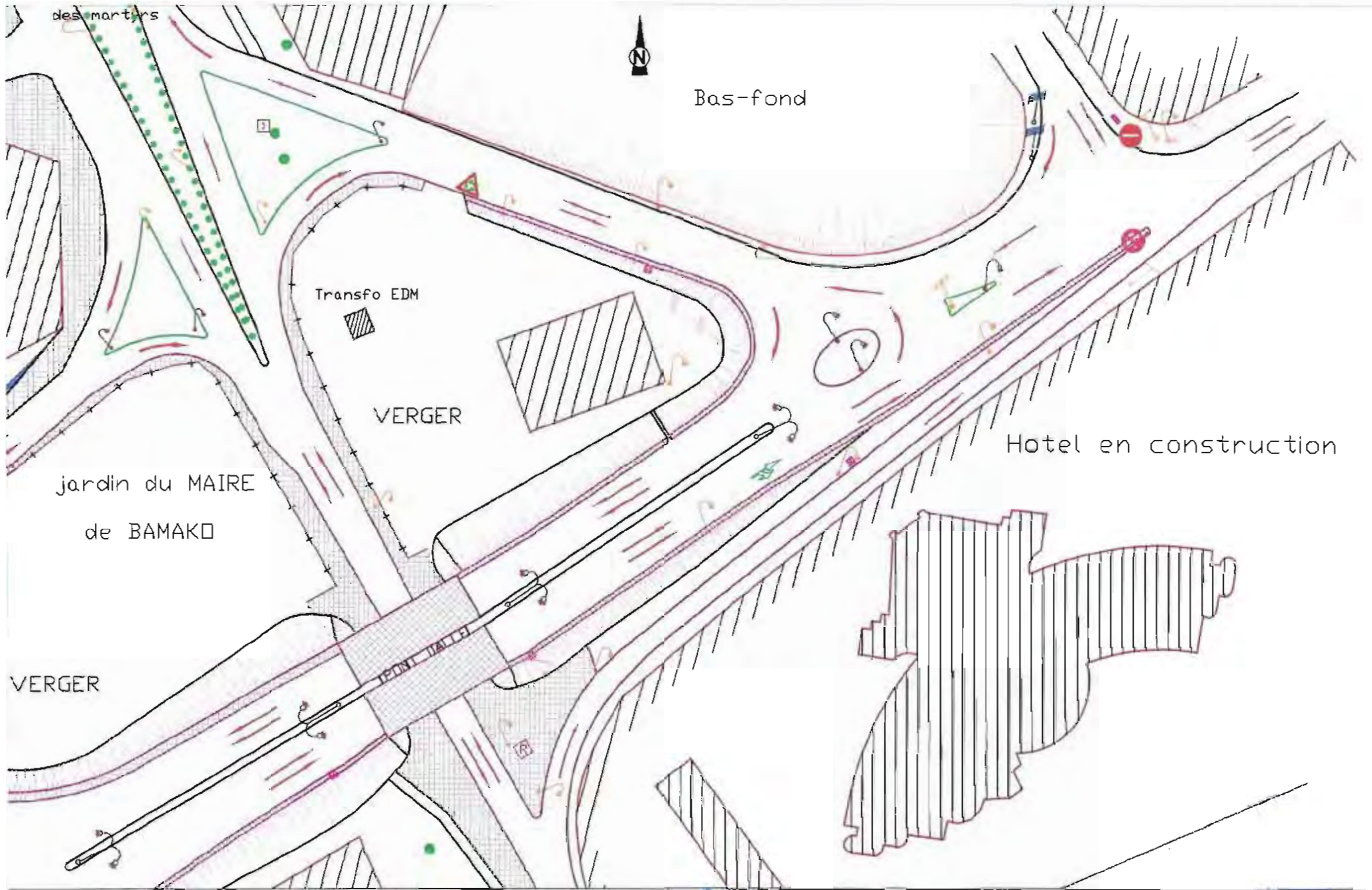


Travaux de rénovation du Pont des Martyrs

ZOOM 1

Echelle : 1 / 700

17



Plan d'aménagement de la rive gauche (Aménagement futur 1)

ZOOM 2



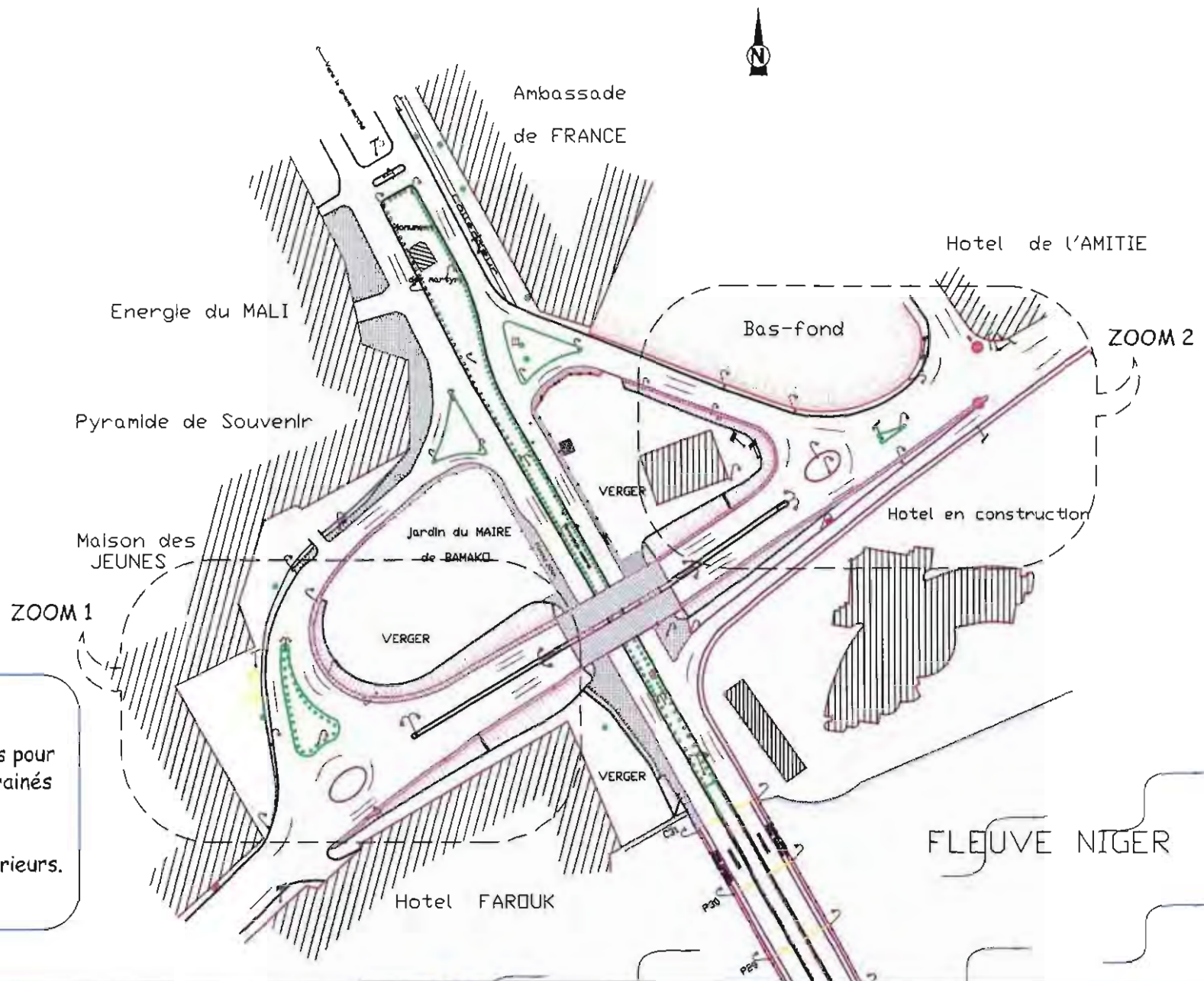
Travaux de rénovation du Pont des Martyrs

Echelle : 1 / 700

Partie VI: Aménagement futur 2

LEGENDE

-  Ilots de Propriété
-  Hangar
-  Trottoir en pavé
-  Caga SOTELMA
-  Regard d'eaux usées
-  Talus en Remblai
-  Arbre
-  Lampadaire
-  Poteau électrique
-  Poteau Haute Tension
-  Poteau Téléphonique
-  Sens de circulation



Aménagement futur 2:

- Doublement du Pont des Martyrs pour répondre au flux des véhicules drainés par ses voies d'accès existantes (2 x 2 voies).
- Prolongement des passages supérieurs.
- Aménagement des voiries.





Maison des
JEUNES

Jardin du MAIRE
de BAMAKO

VERGER

VERGER

VERGER

Hotel FAROUK

Plan d'aménagement de la rive gauche (Aménagement futur 2)

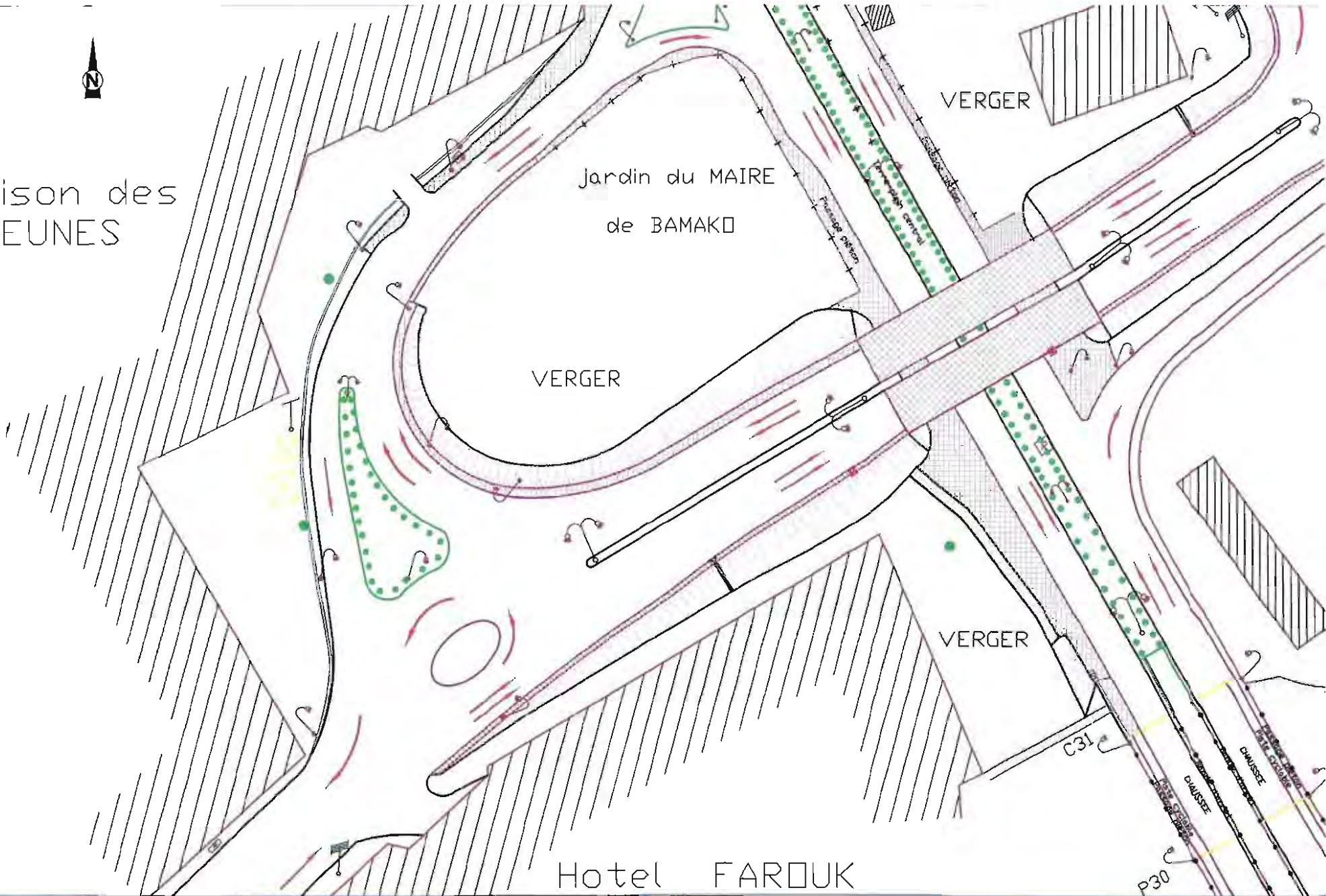


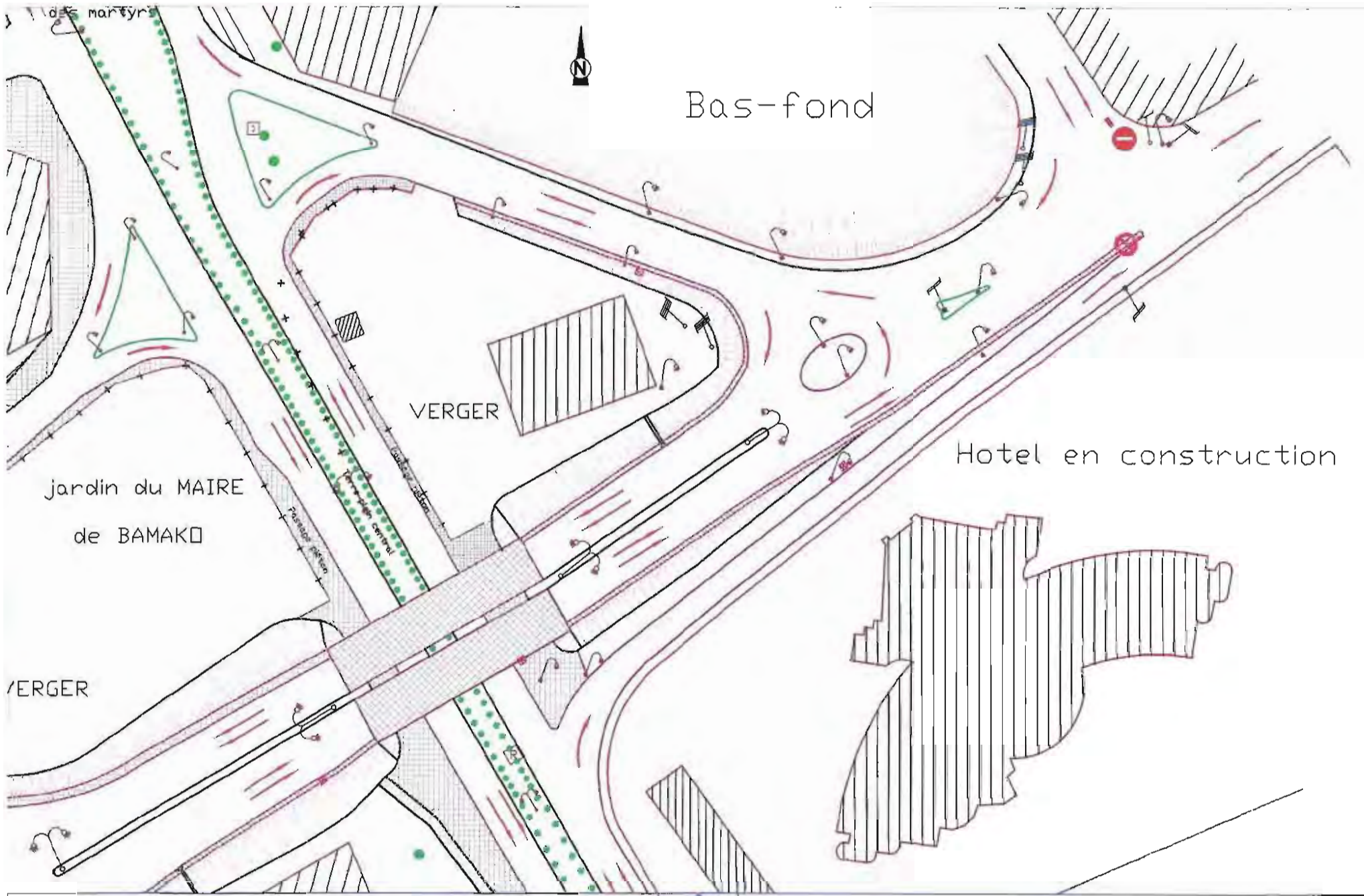
Travaux de rénovation du Pont des Martyrs

ZOOM 1

Echelle : 1 / 700

20





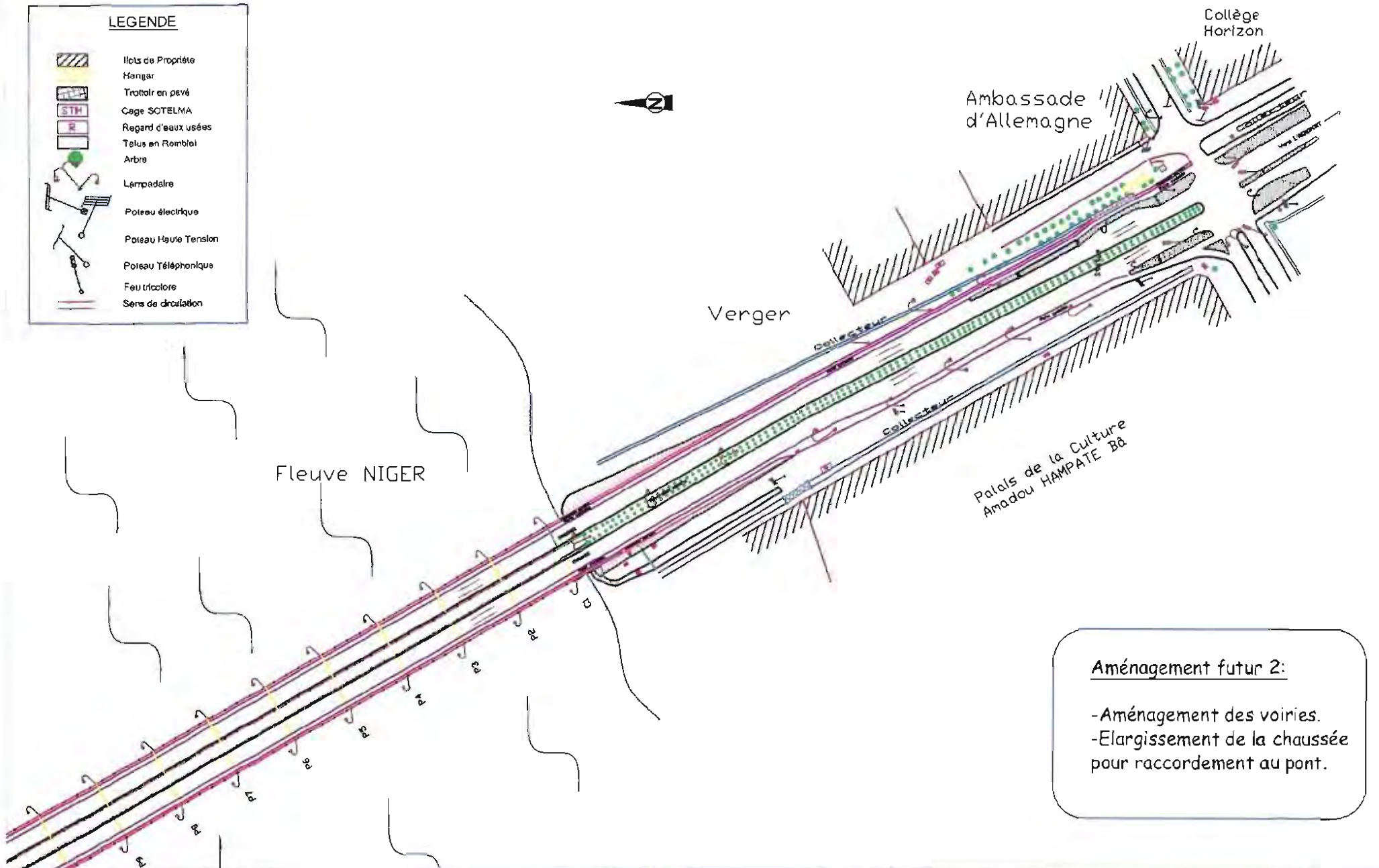
Plan d'aménagement de la rive gauche (Aménagement futur 2)

ZOOM 2



Travaux de rénovation du Pont des Martyrs

Echelle : 1 / 700



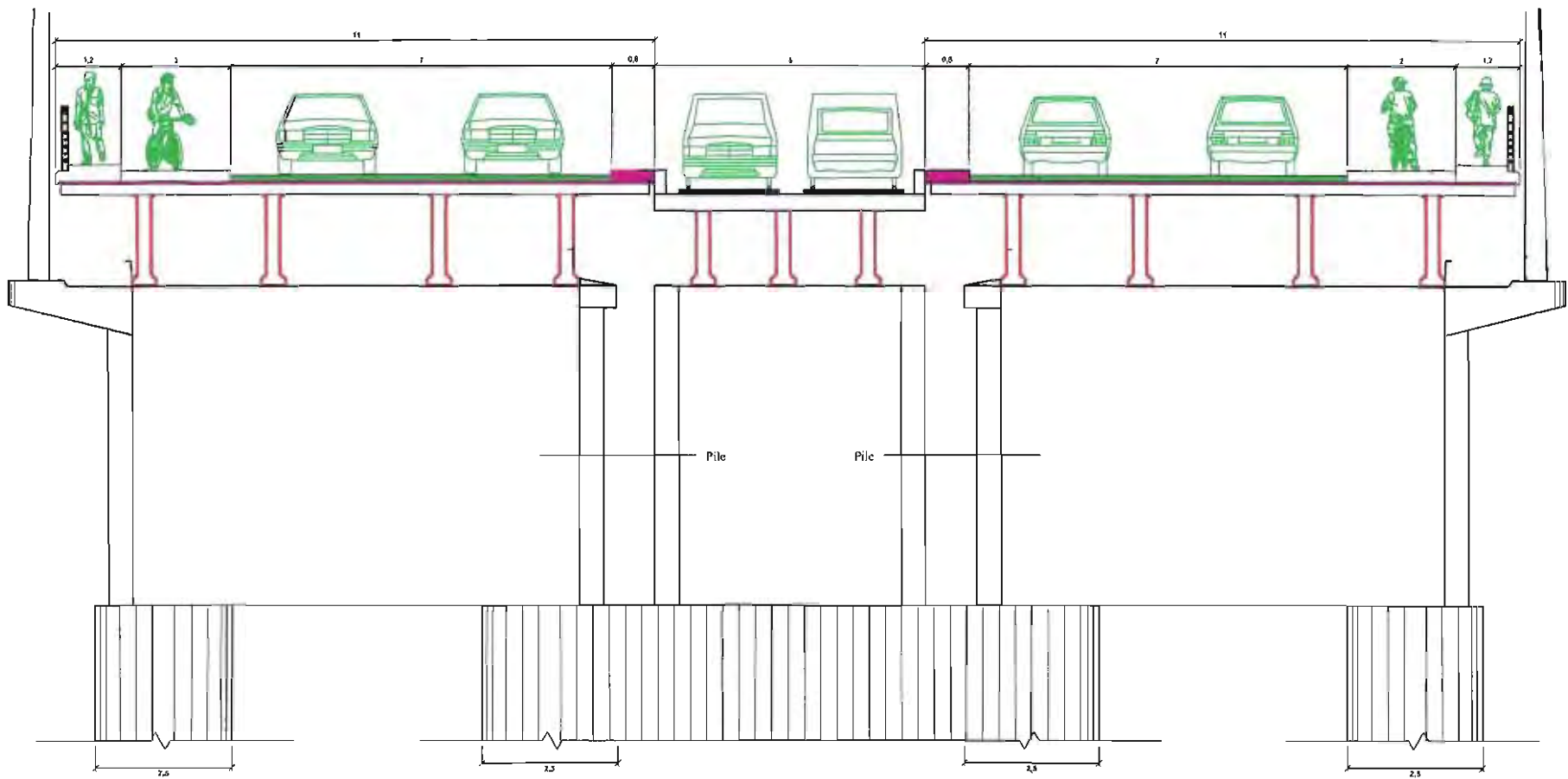
Aménagement futur 2:

- Aménagement des voiries.
- Elargissement de la chaussée pour raccordement au pont.

Partie VII: Aménagement futur 3

Projet:

Outre les deux(2) ouvrages routiers un espace de 5 m est prévu pour recevoir la ligne de tramway reliant le centre ville à Faladiè et à SENOU.
(Cf. Aménagement autour et au coeur de Bamako)



Coupe transversale projet



Travaux de rénovation du Pont des martyrs

Echelle: 1/80

Projet d'embellissement et d'aménagement du pont des Martyrs et de ses voies d'accès



Photo du pont des Martyrs au coucher du soleil

